



## Enregistreur vidéo de réseau innovant et solution de surveillance complète

- NVR VioStor
- Serveur CMS VioStor, Workstation CMS, Centre de contrôle de mur vidéo, Workstation de mur vidéo
- Turbo NAS pour extension de stockage et sauvegarde NVR



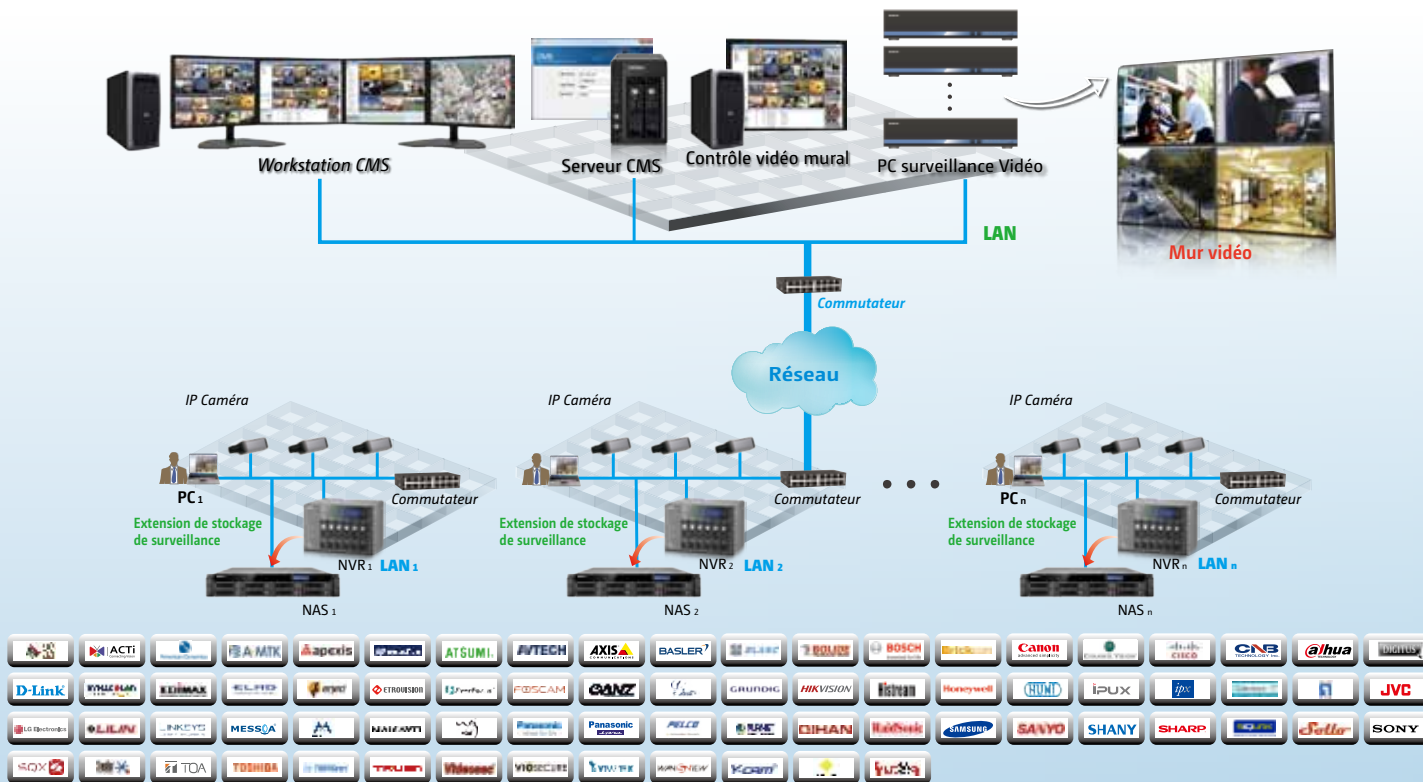
Système  
Linux intégré



Respecte  
l'environnement



## Solution de surveillance QNAP



# QNAP VioStor NVR

## Enregistreur vidéo de réseau innovant **NVR**

**VS-12164U-RP/12156U-RP/  
12148U-RP/12140U-RP Pro+**

- 12 baies, 48 To, châssis 2U, 64/56/48/40 canaux
- Processeur Quad-core Intel® 3.7GHz
- Alimentation électrique redondante disponible
- Affichage local avec haute définition (HD) remarquable augmentée par décodage matériel
- Pleine HD 1080P 300 FPS
- Sortie réseau maxi : 450 Mbps\*

Enregistreur vidéo de réseau innovant **NVR**

**VS-8148U-RP/8140U-RP/  
8132U-RP/8124U-RP Pro+**

- 8 baies, 32 To, châssis 2U, 48/40/32/24 canaux
- Processeur Dual-core Intel® 3.3GHz
- Alimentation électrique redondante disponible
- Affichage local avec haute définition (HD) remarquable augmentée par décodage matériel
- Pleine HD 1080P 300 FPS
- Sortie réseau maxi : 400 Mbps\*



Enregistreur vidéo de réseau innovant **NVR**

## VS-8148/8140/8132/8124 Pro+

- 8 baies, 32 To, 48/40/32/24 canaux
- Processeur Dual-core Intel® 3.3GHz
- Affichage local avec haute définition (HD) remarquable augmentée par décodage matériel
- Pleine HD 1080P 270 FPS
- Sortie réseau maxi : 400 Mbps\*



■ Enregistreur vidéo de réseau innovant **NVR**

## VS-6120/6116/6112 Pro+

- 6 baies, 24 To, 20/16/12 canaux
- Processeur Dual-core Intel® 2.6GHz
- Affichage local avec haute définition (HD) remarquable augmentée par décodage matériel
- Pleine HD 1080P 200 FPS
- Sortie réseau maxi : 330 Mbps\*



## Enregistreur vidéo de réseau innovant **NVR**

**VS-4116U-RP/4112U-RP/  
4108U-RP Pro+**

- 4 baies, 16 To, châssis 1U, 16/12/8 canaux
- Processeur Dual-core Intel® 2.6GHz
- Alimentation électrique redondante disponible
- Affichage local avec haute définition (HD) remarquable augmentée par décodage matériel
- Pleine HD 1080P 200 FPS
- Sortie réseau maxi : 250 Mbps\*



Enregistreur vidéo de réseau innovant **NVR**

## VS-4116/4112/4108 Pro+

- 4 baies, 16 To, 16/12/8 canaux
- Processeur Dual-core Intel® 2.6GHz
- Affichage local avec haute définition (HD) remarquable augmentée par décodage matériel
- Pleine HD 1080P 200 FPS
- Sortie réseau maxi : 250 Mbps\*



## Enregistreur vidéo de réseau innovant **NVR**

## VS-2112/2108/2104 Pro+

- 2 baies, 8 To, 12/8/4 canaux
- Processeur Dual-core Intel® 2.6GHz
- Affichage local avec haute définition (HD) remarquable augmentée par décodage matériel
- Pleine HD 1080P 200 FPS
- Sortie réseau maxi : 180 Mbps\*



Enregistreur vidéo de réseau innovant **NVR**

**VS-2108L/2104L**

- 2 baies, 8 To, 8/4 canaux
- Processeur Marvell® 1.6GHz
- Sortie réseau maxi : 40 Mbps\*
- Design économique, consomme seulement 13W

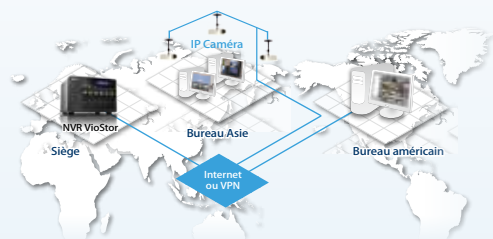




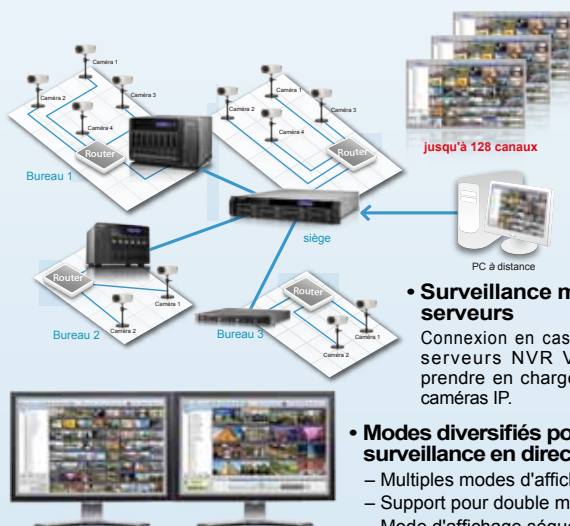
# Puissantes fonctions de surveillance

## Pourquoi les NVR de QNAP

Les NVR VioStor de QNAP sont conçus pour les applications multi-sites avec des enregistrements mégapixels de haute qualité et un affichage local remarquable. Ce sont des NVR autonomes fiables avec des fonctionnalités de surveillance puissantes et des capacités de stockage de masse. Basé sur Linux, le NVR prend en charge l'enregistrement H.264, MPEG-4, M-JPEG et MxPEG à partir de plus de 2.300 modèles de caméras réseau de toutes les marques populaires. Grâce à la fonction de surveillance multi-serveur de QNAP, plusieurs NVR VioStor peuvent être reliées en cascade pour la surveillance centrale de jusqu'à 128 canaux vidéo. Le NVR VioStor est une solution idéale pour les petites, moyennes et grandes entreprises qui intègre des caméras IP, l'analyse vidéo intelligente avancée et les technologies de stockage RAID pour aider les entreprises à fournir un environnement sécurisé aux employés et pour protéger les biens de l'entreprise.



## Surveillance à distance en temps réel



**Surveillance multi-serveurs**  
Connexion en cascade d'autres serveurs NVR VioStor pour prendre en charge jusqu'à 128 caméras IP.

**Modes diversifiés pour la surveillance en direct**

- Multiples modes d'affichage
- Support pour double moniteur
- Mode d'affichage séquentiel



### E-map

Le VioStor NVR possède une fonction E-map qui permet aux utilisateurs de télécharger des cartes numériques et d'indiquer la position des caméras IP pour surveiller un endroit ou une zone particulière.



### Notification d'événement en surveillance

Lorsque l'enregistrement sur alarme est activé et qu'un événement se produit, une icône d'alarme s'affiche instantanément sur la page de surveillance.



### Contrôle de position prédéfinie et Déplacement automatique

Vous pouvez visualiser différentes positions prédéfinies de caméras IP et configurer les paramètres de déplacement automatique sur le NVR VioStor pour surveiller périodiquement les positions prédéfinies des caméras PTZ.



### Contrôle intelligent des caméras PTZ et caméras dome rapides

Vous pouvez ajouter les caméras PTZ directement via le Web et l'interface d'affichage locale du NVR.



### Fisheye Dewarping

La fonction de fisheye dewarping, disponible sur l'interface d'affichage local et Web pour des modèles de caméra spécifiques, vous assiste dans la gestion de la surveillance, en permettant aux administrateurs de voir la zone surveillée de façon plus claire.



### Vidéo panoramique 360°

Prend en charge les caméras IP spécifiques avec des lentilles panoramiques pour regarder les vidéos enregistrées couvrant une surface de 360x180 degrés, et faire un zoom numérique sur une scène pour pouvoir prendre des décisions via l'interface d'affichage Web et locale.

## Surveillance mobile

L'app VMobile est une application de surveillance portable qui permet aux utilisateurs de surveiller les caméras IP configurées sur le NVR VioStor à distance via un iPhone, iPad, iPod touch, téléphone Android, tablette Android ou téléphone Windows (6.1~6.5). Les utilisateurs seront avertis par SMS instantané lorsque les événements spécifiés sont activés dans les zones surveillées.



## Affichage local avec haute définition (HD) remarquable



### Interface intuitive sur écran local

Grâce au support d'un écran local en full HD (1920x1080), vous pouvez configurer le système, visionner les caméras IP et relire les enregistrements facilement simplement au travers d'une souris USB et un écran VGA ou HDMI connectés au NVR VioStor.

\* Disponible pour les séries VioStor Pro(+) uniquement.

## Fonctions d'enregistrement complètes



### Enregistrement de qualité supérieure H.264, MxPEG, MPEG-4 et M-JPEG

Enregistrement vidéo simultané multi-canal H.264, MxPEG, MPEG-4 et M-JPEG pour les caméras IP.



### Fonctions d'enregistrement intégrées

- Enregistrement continu/ manuel/ programmé
- Enregistrement sur alarme (avec plusieurs événements d'alarme)
- Programmes d'enregistrement alarmes multiples
- Enregistrement pré- et post-alarme
- Enregistrement audio
- Filigrane numérique en temps réel



### Enregistrement mégapixel hautes performances

Le NVR VioStor prend en charge l'enregistrement mégapixel hautes performances (jusqu'à 10 mégapixels) de différentes caméras IP.



### Prise de photo automatiquement

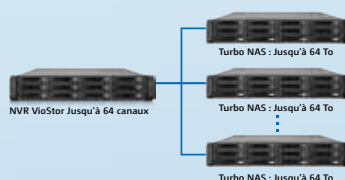
Vous pouvez créer un maximum de 15 programmes pour prendre automatiquement des photos, ou configurer le NVR pour prendre des photos (max 60) d'une caméra IP toutes les heures.



### Support pour les caméras ONVIF

Connectez à des périphériques réseau ONVIF pour la surveillance, l'enregistrement vidéo et la lecture sur le NVR.

## Solutions d'extension de stockage et de sauvegarde vidéo innovantes



### Extension de stockage de la surveillance

È possibile espandere la capacità di memoria dell'NVR VioStor connettendolo a vari server NAS Turbo QNAP.

\* S'applique aux séries VioStor Pro(+) et Turbo NAS (processeur Intel)

\* Extension du stockage jusqu'à 200 To  
Visitez : [http://www.qnapsecurity.com/Applications\\_expansion.asp](http://www.qnapsecurity.com/Applications_expansion.asp) pour plus de détails



### Réplication à distance programmée

Le NVR VioStor prend en charge la duplication à distance programmée pour la sauvegarde des enregistrements sur un NAS distant dans un environnement LAN.



### Sauvegarde vidéo sur un stockage USB externe\*

Configurez et appuyez sur le bouton de sauvegarde vidéo automatique à un appui pour copier les données d'enregistrement instantanément à partir du NVR vers un périphérique de stockage externe via l'interface USB du panneau frontal.

\* Cette fonction n'est pas disponible sur le VS-12164U-RP/12156U-RP/12148U-RP/12140U-RP Pro+ & VS8148U-RP/8140U-RP/8132U-RP/ 8124U-RP Pro+.

## Gestion évoluée des événements

La gestion avancée des événements peut être divisée en deux parties:



### Evénements

Le VioStor NVR supporte plusieurs types d'événements, y compris la détection de mouvements, l'entrée d'alarme, l'échec de connexion, l'échec d'enregistrement et les événements définis par l'utilisateur pour activer des actions appropriées.



#### • Détection de mouvement

Lorsque le VioStor NVR n'arrive pas à se connecter à la caméra IP, les actions définies seront activées.



#### • Signal d'alarme

Lorsque le NVR VioStor reçoit le signal de l'entrée d'alarme de la caméra IP envoyé aux autres dispositifs d'alerte, les actions définies sont déclenchées pour informer les personnes concernées qu'il faut réagir immédiatement à cet événement.



#### • Défaillance de la connexion

Lorsque le NVR VioStor ne parvient pas à se connecter à la caméra IP, les actions définies sont déclenchées pour informer les personnes concernées qu'il faut vérifier l'état de la caméra.



#### • Défaillance de l'enregistrement

Lorsque le VioStor NVR n'arrive pas à enregistrer la vidéo à cause d'une panne de disque dur ou du système, les actions définies seront activées.



#### • Événements définis par l'utilisateur\*

Le NVR VioStor prend en charge les événements définis par l'utilisateur. L'administrateur peut entrer la commande CGI dans le navigateur pour déclencher l'événement et les actions définies seront activées.

\* Vous pouvez saisir l'URL suivante dans le navigateur pour déclencher l'événement : [http://NVR IP/cgi-bin/logical\\_input.cgi?name=nom de l'événement défini par l'utilisateur](http://NVR IP/cgi-bin/logical_input.cgi?name=nom de l'événement défini par l'utilisateur)

### Actions

Le NVR supporte plusieurs types d'actions lorsqu'un événement est déclenché. Ces actions incluent l'enregistrement multi-canaux, l'ajustement de la caméra PTZ à une position prédéfinie spécifiée pour la surveillance et l'enregistrement. Vous pouvez entrer une URL HTTP pour activer d'autres actions.



#### • Enregistrement

Lorsqu'un événement est déclenché, le NVR VioStor commence à enregistrer sur un ou plusieurs canaux en même temps.



#### • Contrôle de caméra

Lorsqu'un événement se produit, la caméra PTZ sera ajustée à la position prédéfinie spécifiée pour la surveillance et l'enregistrement. Vous pouvez entrer une URL HTTP pour activer d'autres actions.



#### • Sortie d'alarme

Lorsqu'un événement se produit, la sortie d'alarme des caméras IP déclenche les autres systèmes d'alerte, comme le système d'éclairage, le système de numérotation téléphonique automatique, le système de sécurité, etc.

\* VioStor NVR prend en charge la sortie d'alarme de Axis, Panasonic, Sony, ACTI, modèles de caméra VIVOTEK.



#### • SMS

Le VioStor NVR envoie un message SMS pour avertir les personnes spécifiées qu'un événement s'est produit.



#### • Courriel

Lorsqu'un événement se produit, le VioStor NVR envoie un email avec une photo prise pour avertir les personnes spécifiées.



#### • Avertisseur

L'avertisseur du NVR VioStor émet une alarme sonore lorsqu'un événement se produit.



#### • Action définie par l'utilisateur

Le VioStor NVR supporte aussi plusieurs actions définies par l'utilisateur. Vous pouvez entrer une URL HTTP d'autres systèmes de surveillance. Lorsqu'une alerte est produite, le NVR activera les autres systèmes, par ex. un système anti-incendie, un système de contrôle électronique ou un système de contrôle de la climatisation.

## Fonctions de lecture

#### • Lecture multi-vues

Vous pouvez utiliser la fonction multi-vue pour diviser une vidéo en plusieurs sessions égales pour les lire dans plusieurs fenêtres, ou jouer la vidéo de plusieurs caméras IP dans plusieurs fenêtres simultanément.



#### • Filigrane numérique en temps réel

Le VioStor NVR supporte les filigranes numériques pour protéger les vidéos et les photos contre les modifications sans autorisation.



#### • Recherche des données par date et heure, chronologie, événement et IVA (Intelligent Video Analytics : Analyse vidéo intelligente)

Le VioStor NVR supporte la recherche rapide des données enregistrées par date et heure, timeline, événement, Intelligent Video Analytics (IVA) y compris la détection de mouvements, objet manquant, objet étranger, perte de focus et occlusion de caméra.



#### Détection de mouvement :

Détecte des mouvements dans la vidéo. Les objets qui bougent dans la zone spécifiée sont indiqués par des parenthèses rouges.



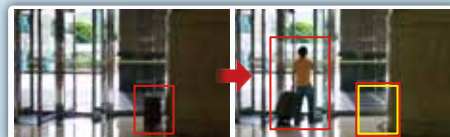
#### Objet étranger :

Détecte un nouvel objet dans la vidéo. Les nouveaux objets détectés dans la zone spécifiée sont indiqués par des parenthèses jaunes.



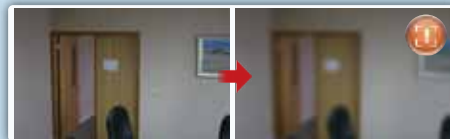
#### Objet manquant :

Détecte un objet manquant dans la vidéo. Les objets manquants dans la zone spécifiée sont indiqués par des parenthèses jaunes.



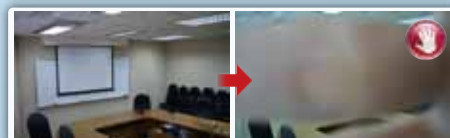
#### Mise au point erronée :

Détecte si la mise au point de la caméra IP est erronée.



#### Obstruction de caméra :

Détecte si la caméra IP est obstruée.





## Haute fiabilité et fonctions intelligentes



### • Mise sous tension automatique intelligente après rétablissement de l'alimentation électrique

Le VioStor NVR s'allume automatiquement après une panne de courant.



### • Support UPS avec service 24/7

Le VioStor NVR supporte les appareils UPS APC, CyberPower, MGE, et YEC pour assurer un enregistrement stable et continu 24/7.



### • Gestion avancée du RAID

Le VioStor NVR supporte les configurations RAID 0, 1, 5, 6, 5+changement à chaud, 6+changement à chaud, disque unique et JBOD.

\* Les niveaux RAID supportés dépendent du modèle du NVR et du nombre de disques durs installés.



### • Extension de capacité RAID en ligne

La capacité de stockage d'une configuration RAID peut être étendue en remplaçant les disques durs par des disques durs plus volumineux.



### • Migration de niveau RAID en ligne

Mettez à jour la configuration des disques du NVR à un niveau RAID plus élevé en préservant les données. Il n'est pas nécessaire d'éteindre le serveur pendant le processus.



### • S.M.A.R.T. et Advanced HDD Health Scanning (HHS)

Le SMART (Self-Monitoring Analysis and Reporting Technology) : Technologie de reporting et d'analyse d'auto-surveillance) vous aide à surveiller l'état des disques durs. Le NVR VioStor prend en charge le HHS (HDD Health Scan : Examen de santé du disque dur) pour le contrôle des disques et le balayage des blocs défectueux.

## Services réseau

### • Ports LAN Dual Gigabit pour basculement, équilibrage de charge ou paramétrage d'IP multiples\*

\* VS-2108L et VS-2104L supportent seulement un port Ethernet RJ-45 one Gigabit.

#### ► Basculement

Le basculement permet au NVR VioStor de supporter la défaillance de l'un des ports réseau pour pouvoir continuer à fonctionner.

#### ► Équilibrage de charge

L'agrégation de bande passante est prise en charge pour optimiser la vitesse de transfert des fichiers (fonctionne avec un commutateur Ethernet géré et configuré en 802.3ad).

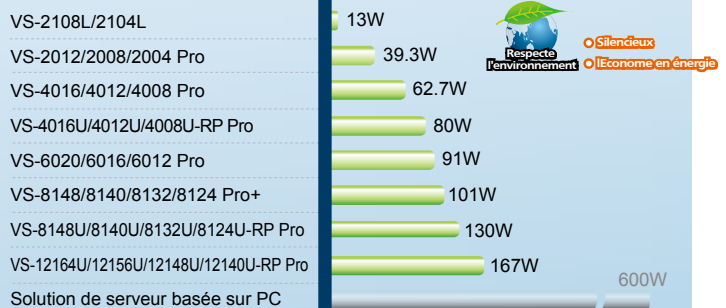
#### ► Paramétrage d'IP multiples

Deux réglages d'IP peuvent être configurés sur le NVR pour permettre l'accès réseau à partir de deux sous-réseaux différents.

## Solution NVR écologique

Le VioStor NVR basé sur Linux est plus économique que les solutions de surveillance basées sur PC.

### Consommation électrique



## Spécifications logicielles du NVR

### Enregistrement

#### Format de compression :

• H.264/ MxPEG/ MPEG-4/ M-JPEG

(Les options disponibles dépendent des caméras IP)

#### Mode d'enregistrement :

• Enregistrement continu/ manuel/ programme

• Enregistrement sur alarme/ programmes

multiples d'enregistrement sur alarme

• Stockage tampon pour les images d'alarme

(avant et après événements)

• Instantané auto (Instantané programmé ou toutes les heures)

• Filigrane numérique en temps réel

#### Performances d'enregistrement : (\*1)

• Prend en charge les caméras mégapixel

• Jusqu'à 30 ips au format D1 ou VGA pour chaque canal

\* Les performances réelles peuvent varier en fonction de l'environnement

#### Paramétrage vidéo :

• Résolution, qualité, fréquence de trame

#### Format de fichier :

AVI (codec QNAP requis pour la lecture)

### Affichage local (\*2)

#### Mode d'affichage :

• Affichage à 1, 4, 6, 8, 9, 10, 12, 16-canaux, mode d'affichage séquentiel

#### Fonctions avancées de surveillance :

• Affichage en plein écran, notification d'événement, contrôle PTZ et zoom numérique

#### Lecture locale :

• Lecture à vue unique

#### Mode de recherche :

Par date et heure

#### Contrôle de la lecture :

• Lecture, pause, stop, lecture à l'envers, fichier vidéo suivant/précédent, contrôle de la vitesse de lecture

### Fonctions avancées de lecture :

• Affichage en plein écran et zoom numérique

### Surveillance à distance

#### Surveillance multi-serveurs :

• Surveillance de 128 canaux au maximum à partir de plusieurs NVR VioStor

#### Mode d'affichage :

• 1/ 4/ 6/ 8/ 9/ 10/ 12/ 16/ 20/ 25/ 36/ 42/ 64 canaux, incrustation d'image, mode séquentiel, mode affichage double

#### Fonctions avancées de surveillance :

• Affichage en plein écran, notification d'événement, contrôle PTZ et zoom numérique

**E-map Dynamique:** Téléchargez des cartes numériques pour indiquer la position des caméras IP dans un endroit ou une zone de surveillance.

### Lecture à distance

#### Mode de recherche :

• Par date et heure, chronologie, événement et analyse vidéo intelligente (IVA)

#### IVA (Intelligent Video Analytics : Analyse vidéo intelligente) :

• Détection de mouvement, objet manquant, objet étranger, mise au point erronée et obstruction de caméra

#### Canal de lecture :

• Lecture de quatre vues simultanées maximum pour serveurs NVR multiples

#### Mode de lecture :

• Lecture, pause, stop, lecture inverse, image suivante/précédente, fichier vidéo suivant/précédent, contrôle avec différentes vitesses

#### Lecture enrichie :

• Affichage plein écran, cliché vidéo, zoom numérique, ajout de filigrane numérique

### Exportation :

• Exportation de plusieurs fichiers vers un fichier AVI.

### Téléchargement :

• Les fichiers vidéo et les instantanés sont accessibles via Web File Manager (HTTP), FTP ou SMB / CIFS

### Stockage

#### Gestion de disque :

• Disque unique, RAID 0, 1, 5, 6, 5+changement à chaud, 6+changement à chaud, disque unique et JBOD. (\*1)

• Extension de capacité RAID en

ligne, Migration d'un niveau RAID en ligne

• S.M.A.R.T. disque dur, balayage des secteurs défectueux

### Panneau LCD (\*3)

• Configuration RAID sans PC pour la configuration initiale

• La vérification des informations du système et des disques, l'arrêt du système et le redémarrage, etc.

### Réseau

#### Prise en charge :

• HTTP, TCP/IP, SMTP, DHCP, IP statique, DNS, DDNS, FTP, NTP, UPnP

#### LAN Dual Gigabit: (\*4)

• Basculement/ équilibrage de charge/ paramétrage d'IP multiples

### Contrôle de la sécurité

#### Gestion des droits d'accès :

• Création de plusieurs comptes avec différents droits d'accès de surveillance, lecture, contrôle PTZ et d'écoute audio

**Contrôle d'accès de l'hôte :** Contrôle de l'accès au NVR permis ou refusé

**Déconnexion auto :** Déconnexion automatique des utilisations inactives dans les

pages de configuration

**Liste des utilisateurs en ligne :** Etat de connexion des utilisateurs actifs et historique de connexion

#### ASI:

APC, CyberPower, MGE, YEC (ASI type USB)

#### Journaux d'événements :

Journaux détaillés d'événements

### Langues prises en charge

Français/ Tchèque/ Danois/ Néerlandais/ Anglais/ Finnois/ Allemand/ Hongrois/ Italien/ Japonais/ Coréen/ Norvégien/ Polonais/ Portugais/ Russe/ Espagnol/ Suédois/ Chinois simplifié/ Chinois traditionnel/ Turc

### Configuration requise pour le PC client

(Configuration système conseillée)

**Système d'exploitation:** Microsoft Windows 8, 7, Vista

**Navigateur web :** Google Chrome 24.0.1312.57 m, Microsoft Internet Explorer 8/9/10 (desktop mode, 32-bit), Mozilla Firefox 18.0.2

**Interface réseau :** 10/100/1000 Mbps

#### Résolution d'écran :

• Suggérée 1280 x 720 pixels ou supérieur

\* Pour de meilleures performances de surveillance, voyez sélectionner des modèles de PC plus évolués.

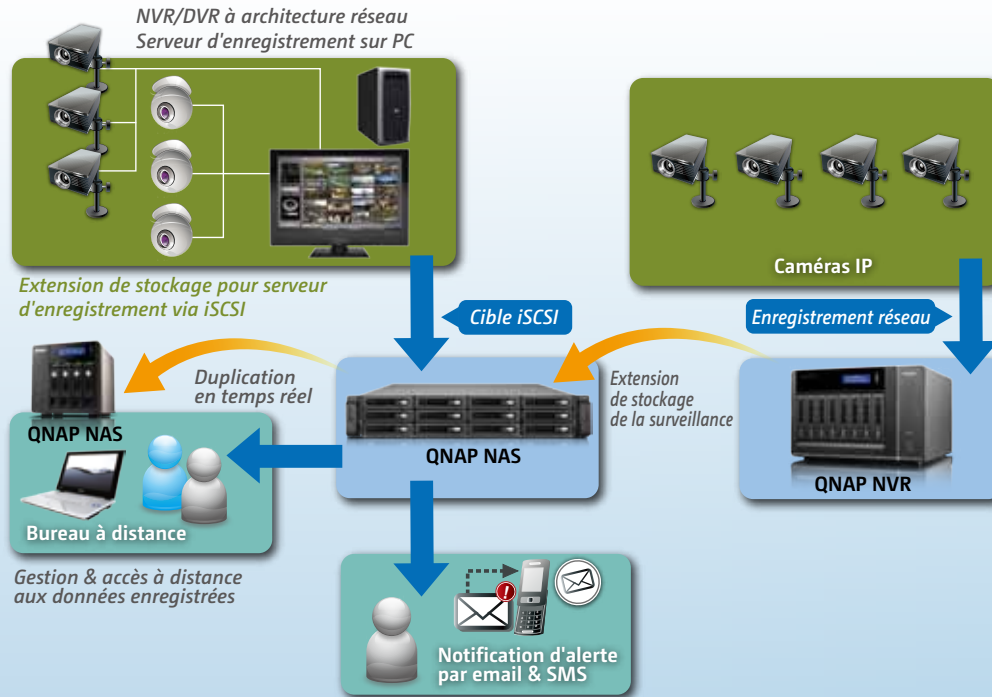
(\*1) Les fonctions peuvent varier en fonction du modèle

(\*2) Seulement les modèles de la série VioStor Pro(+)

(\*3) Seulement les modèles avec un écran LCD

(\*4) Seulement les modèles supportant Double LAN

# Solution de stockage en réseau (NAS) de QNAP pour les applications de surveillance



## Solutions de stockage haute capacité, fiables et disponibles pour les enregistrements vidéo

### Série Turbo NAS pour l'extension de stockage des enregistrements

- Modèles tour à 2-, 4-, 5-, 6-, 8-, et 10- lecteurs, et modèles à montage en rack à 4-baies 1U, 8-baies 2U, 12-baies 2U, 16-baies 3U
- Sûr, fiable et extensible
- Déploiement iSCSI et virtualisation avec excellent rapport capacité/prix



### Sauvegarde locale

- Extension de stockage pour les DVR (enregistreur vidéo numérique) à architecture PC
- Sauvegarde vidéo depuis un NAS vers un autre NAS sur le réseau local
- Sauvegarde des données en temps réel ou programmée



### Réplication distante

- Duplication à distance en temps réel (RTRR) pour une sauvegarde programmée ou en temps réel des données sur un NAS QNAP distant, un serveur FTP ou un disque dur externe
- Duplication à distance vers un serveur rsync
- Duplication à distance cryptée via serveur rsync



## TurboNAS

Solution de stockage complète pour les applications de surveillance

### Outils de gestion du système

- Journal des événements détaillé
- Alertes par email, SMS, et messagerie instantanée
- Protocole SNMP (Simple Network Management Protocol – protocole simple de gestion de réseau)
- S.M.A.R.T. & HHS (Hard Drive Health Scan - examen de santé du disque dur) évolués
- Installation sans PC Touch-N-Go
- Mise sous/hors tension programmée • Wake on LAN



### Fiabilité exceptionnelle et fonctionnalités intelligentes

- RAID 0, 1, 5, 6, 10, 5+hot spare, 6+hot spare, 10+hot spare, JBOD
- Extension de la capacité RAID en ligne & migration de niveau RAID en ligne
- LAN Dual Gigabit pour basculement ou répartition de charge réseau
- Alimentation redondante (pour les modèles à montage en rack)
- Architecture DOM et système Linux embarqués



### Extension de stockage pour les enregistrements vidéo

- Cible iSCSI pour l'extension de stockage du serveur d'enregistrement vidéo
- Duplication à distance en temps réel pour la sauvegarde immédiate des nouveaux fichiers et des fichiers modifiés sur un NAS distant
- Extension du stockage de surveillance sur de multiples serveur Turbo NAS



# Système de gestion central (Central Management System (CMS)) de QNAP

## CMS Professionnel

- Solution complète de gestion centralisée
- Prend en charge la surveillance et la lecture vidéo haute définition
- Interface utilisateur intuitive et conviviale pour une exploitation efficace
- Liste d'alarmes en temps réel pour une gestion immédiate
- Les solutions clé en main garantissent les performances des systèmes intégrés



## Fonctions CMS complètes

L'interface de surveillance en temps réel de CMS Professionnel est très flexible et conviviale. Les fonctions d'affichage de caméra définies par l'utilisateur permettent aux administrateurs de personnaliser et de gérer de vue sur l'écran pour différents opérateurs de surveillance. La fonction de carte électronique multi-couches (E-carte) permet aux utilisateurs de télécharger des E-cartes, qui supportent la fonction pour indiquer graphiquement la position exacte des caméras IP et des dispositifs d'alarme. Lorsqu'un événement se produit, une alarme instantanée apparaîtra sur le E-carte pour avertir les utilisateurs.

CMS Professionnel réserve la possibilité d'une expansion future du système de surveillance installé, offrant aux administrateurs une flexibilité de déploiement en ce qui concerne l'évolution des besoins. Bien que chaque serveur NVR puisse supporter jusqu'à 64 canaux, CMS Professionnel permet de gérer collectivement un maximum de 1024 canaux. En connectant plusieurs serveurs NVR et via une gestion centralisée avec un seul serveur, le NVR de QNAP est la solution idéale pour les systèmes de surveillance à grande échelle.

Disponible sur le marché mondial, le logiciel client CMS offre une interface utilisateur multilingue pour les utilisateurs de différents pays. En jumelant CMS Professionnel avec les serveurs NVR de QNAP, vous pouvez faciliter la surveillance et augmenter l'efficacité de la gestion du système sur le réseau système sur le réseau.

### Dashboard di sistema

- Chartes graphiques uniques avec des statistiques importantes présentées d'une manière intelligente et simple, fournissant aux administrateurs toutes les informations nécessaires en un coup d'œil.
- Informations du système catégorisées, aidant l'administrateur à tracer chaque problème et le dépannage.
- État actuel de l'utilisateur / du NVR / de la caméra, donnant à l'administrateur une bonne compréhension de l'ensemble du système.
- Fournit jusqu'à 1/3/7 jours d'informations du système, facilitant l'analyse par l'administrateur et pour pouvoir réagir à tout événement.



### Gestion complète des événements

- Paramètres flexibles de gestion des événements
- Affichage des événements en temps réel
- Plans électroniques personnalisables permettant d'indiquer l'emplacement des caméras IP
- Affichage de la vidéo en direct en cliquant sur les icônes des caméras
- Indication de la position des caméras IP lorsqu'une alarme se produit



### Interface utilisateur intuitive et conviviale

- Prise en charge de l'affichage multi-écrans pour optimiser l'efficacité de l'exploitation
- Configuration sans problème des serveurs NVR VioStor
- Disposition de suivi vidéo en direct flexible, définie par l'utilisateur
- Plans électroniques personnalisables permettant d'indiquer l'emplacement des caméras IP
- Notification rapide d'événement sur écran de suivi
- Caméras dômes PTZ rapides et contrôle des points prédéfinis
- Puissante liste d'alarmes pour image d'alarme et gestion des événements en temps réel



### Surveillance et lecture vidéo haute définition

- Compatible avec plus de 2,300 caméras IP et serveurs vidéo de 80 marques populaires
- Recherche simultanée de vidéo sur plusieurs caméras ou serveurs
- Lecture synchronisée de plusieurs caméras



### Solution mur vidéo clé en main à la pointe de l'industrie (en option)

- Les solutions clé en main garantissent les performances des systèmes intégrés
- Contrôle dynamique en temps réel de la disposition et du contenu de l'affichage via station de contrôle distante



### Puissante station client

- Prise en charge de quatre moniteurs au maximum pour contrôle d'affichage et de lecture indépendant
- Il est possible d'afficher jusqu'à 64 caméras IP sur un moniteur
- Interface de gestion vidéo unique qui prend en charge l'affichage monocal, l'affichage multicanal en mode séquentiel, et le plan électronique dans chaque vue





# Comparaison des séries de NVR VioStor

Photos des produits				
Modèle de NVR	VS-12164U-RP/12156U-RP/12148U-RP/12140U-RP Pro+	VS-8148U-RP/8140U-RP/8132U-RP/8124U-RP Pro+	VS-8148/8140/8132/8124 Pro+	VS-6120/6116/6112 Pro+
Système d'exploitation	Système Linux intégré	Système Linux intégré	Système Linux intégré	Système Linux intégré
Nombre max. de caméras IP/ canaux supportés (enregistrement)	64/56/48/40	48/40/32/24	48/40/32/24	20/16/12
Prise en charge serveur vidéo	Oui	Oui	Oui	Oui
Affichage local à Haute Définition	Connectique HDMI/ VGA pour sortie vidéo	Connectique HDMI/ VGA pour sortie vidéo	Connectique HDMI/ VGA pour sortie vidéo	Connectique HDMI pour sortie vidéo
Surveillance multi-serveurs	Oui (Jusqu'à 128 canaux)	Oui (Jusqu'à 128 canaux)	Oui (Jusqu'à 128 canaux)	Oui (Jusqu'à 128 canaux)
Compression vidéo (caméra IP)	H.264, MxPEG, MPEG-4 & M-JPEG(variable selon les modèles de caméras)	H.264, MxPEG, MPEG-4 & M-JPEG(variable selon les modèles de caméras)	H.264, MxPEG, MPEG-4 & M-JPEG(variable selon les modèles de caméras)	H.264, MxPEG, MPEG-4 & M-JPEG(variable selon les modèles de caméras)
Débit réseau max. testé <sup>(1)</sup>	450 Mbps	400 Mbps	400 Mbps	330 Mbps
Débit réseau max. testé	Oui (jusqu'à 10-mégapixels)	Oui (jusqu'à 10-mégapixels)	Oui (jusqu'à 10-mégapixels)	Oui (jusqu'à 10-mégapixels)
Lecture multi-vues	16-vues	16-vues	16-vues	16-vues
IVA (Intelligent Video Analytics : Analyse vidéo intelligente)	Détection de mouvement, objet manquant, objet étranger, mise au point erronée et obstruction de caméra	Détection de mouvement, objet manquant, objet étranger, mise au point erronée et obstruction de caméra	Détection de mouvement, objet manquant, objet étranger, mise au point erronée et obstruction de caméra	Détection de mouvement, objet manquant, objet étranger, mise au point erronée et obstruction de caméra
Gestion des événements	Oui	Oui	Oui	Oui
Nombre max. de disques durs supportés <sup>(2)</sup>	12 x SATA 3,5 pouces	8 x SATA 3,5 pouces	8 x SATA 3,5 pouces	6 x SATA 3,5 pouces
Capacité brute max.	48 To (12 disques durs de 4 To)	32 To (8 disques durs de 4 To)	32 To (8 disques durs de 4 To)	24To (6 x disques durs de 4To)
RAID	RAID 0, 1, 5, 5+changement à chaud, 6, 6+changement à chaud			
Processeur	CPU quad-core Intel® a 3,7 GHz	CPU dual-core Intel® a 3,3 GHz	CPU dual-core Intel® a 3,3 GHz	CPU dual-core Intel® a 2,6 GHz
Panneau LCD	---	Oui	Oui	Oui
Nombre de ports LAN Gigabit	4	4	2	2
Nombre de ports USB	2 x USB 3.0 4 x USB 2.0	2 x USB 3.0 4 x USB 2.0	2 x USB 3.0 4 x USB 2.0	2 x USB 3.0 5 x USB 2.0
Unité d'alimentation électrique redondante	Oui	Oui	---	---
Dimensions de l'équipement (HxWxD)	88 x 439 x 520 mm/ 3.46 x 17.28 x 20.47 inch	88 x 439 x 520 mm/ 3.46 x 17.28 x 20.47 inch	217.5 x 327 x 321.2 mm/ 8.56 x 12.8 x 12.65 inch	175 x 257 x 235 mm/ 6.89 x 10.12 x 9.25 inch
Poids de la boîte de transport couleur	22.92 Kg /50.53 livres	20.76 Kg /45.78 livres	13.98 Kg /30.79 livres	6.96 Kg /15.34 livres

Photos des produits				
Modèle de NVR	VS-4116U-RP/4112U-RP/4108U-RP Pro+	VS-4116/4112/4108 Pro+	VS-2112/2108/2104 Pro+	VS-2108L/2104L
Système d'exploitation	Système Linux intégré	Système Linux intégré	Système Linux intégré	Système Linux intégré
Nombre max. de caméras IP/ canaux supportés (enregistrement)	16/12/8	16/12/8	12/8/4	8/4
Prise en charge serveur vidéo	Oui	Oui	Oui	Oui
Affichage local à Haute Définition	Connectique HDMI	Connectique HDMI	Connectique HDMI	---
Surveillance multi-serveurs	Oui (Jusqu'à 128 canaux)	Oui (Jusqu'à 128 canaux)	Oui (Jusqu'à 128 canaux)	Oui (Jusqu'à 128 canaux)
Compression vidéo (caméra IP)	H.264, MxPEG, MPEG-4 & M-JPEG(variable selon les modèles de caméras)	H.264, MxPEG, MPEG-4 & M-JPEG(variable selon les modèles de caméras)	H.264, MxPEG, MPEG-4 & M-JPEG(variable selon les modèles de caméras)	H.264, MxPEG, MPEG-4 & M-JPEG(variable selon les modèles de caméras)
Débit réseau max. testé <sup>(1)</sup>	250 Mbps	250 Mbps	180 Mbps	40 Mbps
Débit réseau max. testé	Oui (jusqu'à 10-mégapixels)	Oui (jusqu'à 10-mégapixels)	Oui (jusqu'à 10-mégapixels)	Oui
Lecture multi-vues	16-vues	16-vues	16-vues	16-vues
IVA (Intelligent Video Analytics : Analyse vidéo intelligente)	Détection de mouvement, objet manquant, objet étranger, mise au point erronée et obstruction de caméra	Détection de mouvement, objet manquant, objet étranger, mise au point erronée et obstruction de caméra	Détection de mouvement, objet manquant, objet étranger, mise au point erronée et obstruction de caméra	Détection de mouvement, objet manquant, objet étranger, mise au point erronée et obstruction de caméra
Gestion des événements	Oui	Oui	Oui	Oui
Nombre max. de disques durs supportés <sup>(2)</sup>	4 x SATA 3,5 pouces	4 x SATA 3,5 pouces	2 x SATA 3,5 pouces	2 x SATA 3,5 pouces
Capacité brute max.	16To (4 x disques durs de 4To)	16To (4 x disques durs de 4To)	8To (2 x disques durs de 4To)	8To (2 x disques durs de 4To)
RAID	RAID 0, 1, 5, 5+changement à chaud, 6			
Processeur	CPU dual-core Intel® a 2,6 GHz	CPU dual-core Intel® a 2,6 GHz	CPU dual-core Intel® a 2,6 GHz	CPU Marvell® 1,6 GHz
Panneau LCD	---	Oui	---	---
Nombre de ports LAN Gigabit	2	2	2	1
Nombre de ports USB	2 x USB 3.0 3 x USB 2.0	2 x USB 3.0 5 x USB 2.0	1 x USB 3.0 4 x USB 2.0	2 x USB 3.0 1 x USB 2.0
Unité d'alimentation électrique redondante	Oui	---	---	---
Dimensions de l'équipement (HxWxD)	44 x 439 x 499 mm/ 1.73 x 16.97 x 19.65 inch	177 x 180 x 235 mm/ 6.97 x 7.09 x 9.25 inch	150 x 102 x 216 mm/ 5.91 x 4.02 x 8.5 inch	165.5 x 85 x 218.4 mm/ 6.52 x 3.35 x 8.60 inch
Poids de la boîte de transport couleur	13.5 Kg /29.76 livres	5.58 Kg /12.30 livres	3.68 Kg /8.11 livres	1.9 Kg /4.19 livres

<sup>(1)</sup> Basé sur les tests dans les laboratoires de QNAP. Les performances actuelles peuvent varier en fonction de l'environnement réseau.

<sup>(2)</sup> Le système standard est envoyé sans disque dur.

[www.qnapsecurity.com](http://www.qnapsecurity.com)

**QNAP Systems, Inc.**

TEL: 886-2-2641-2000 FAX: 886-2-2641-0555

Address: 2F, No. 22, Zhongxing Rd, Xizhi Dist, New Taipei City 221, Taiwan

QNAP peut apporter des modifications aux spécifications et aux descriptions de ses produits à tout moment, sans préavis. ©2013 QNAP Systems, Inc. Tous droits réservés. QNAP est une marque déposée de QNAP Systems, Inc. Toutes les autres marques, produits, noms et marques déposés demeurent la propriété de leurs détenteurs respectifs.

P/N: 51000-023223-RS  
201311 (FRA)